

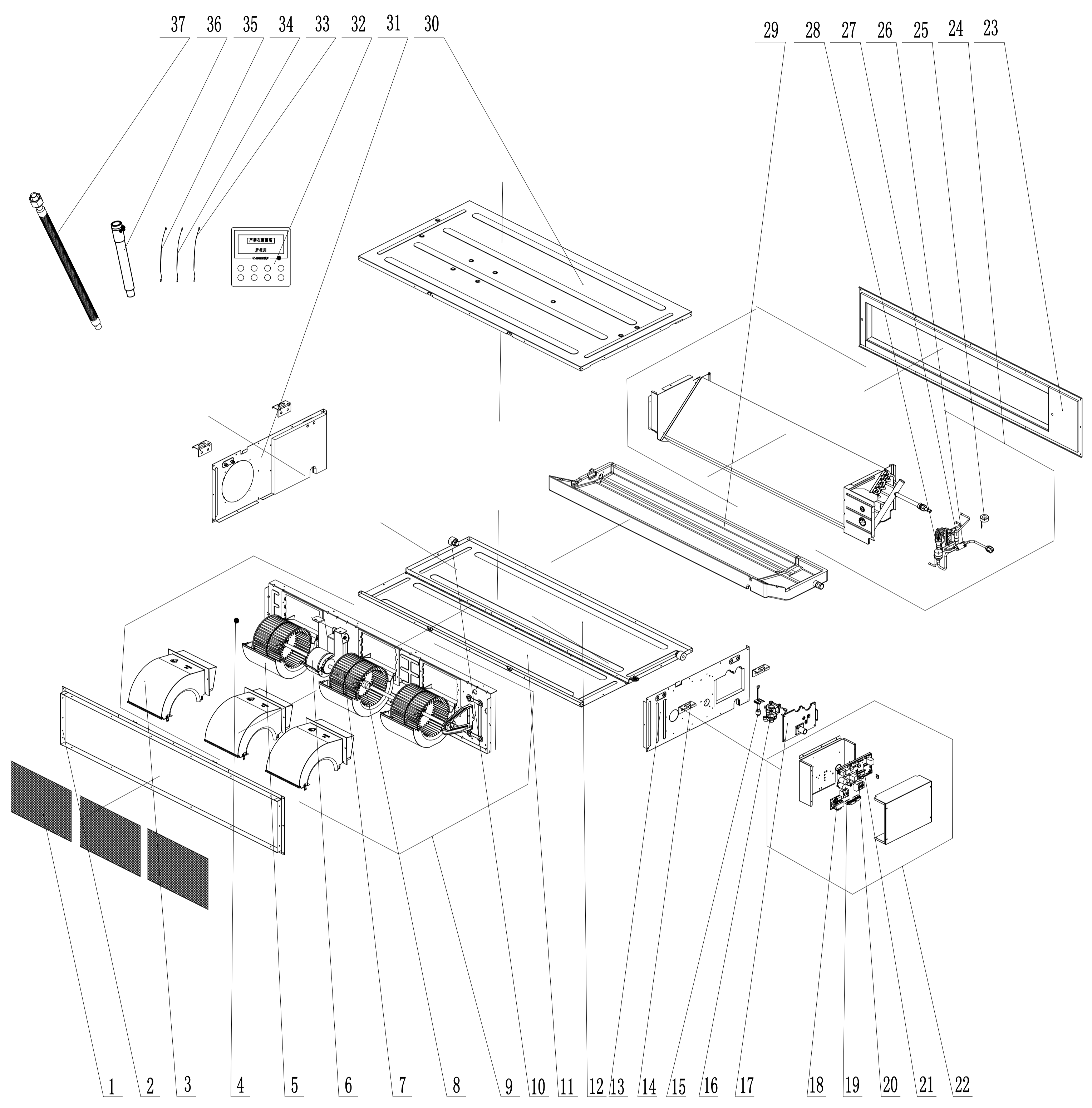
发放单位
17 家研
201 家工
202 试制
22 质控
24 采购
29 出口
361 商工
43 钣金
44 喷塑
46 两器
47 管路
48 模具
49 筛选
50 控制
51 空四
55 管二
62 重庆
79 小家电
61 巴西

是否属于客户化物料
是
否
使用范围
通用
出口
内销

地点	状态
管一	是否
管二	需
借通用	再
物料	电
	记
	工
	状态
	钣金
	喷塑
	两器
	管路
	机加件
	采购
	注塑
	喷涂
	丝印
	控制
	预装
	下料

开模编号:

图幅:A3



37	Corrugated Pipe	波纹管		
36	Drain Hose Sub-Assy	排水软管组件		
35	Temperature Sensor	感温包		
34	Temperature Sensor	感温包		
33	Temperature Sensor	感温包		
32	Display Board	显示板		
31	Right Side Plate Assy	右侧板部件		
30	Top Cover Board Assy	上盖板部件		
29	Foam Sub-Assy	泡沫组件(接水盘)		
28	Strainer	过滤器		接分流器
27	Electronic Expansion Valve	电子膨胀阀		
26	Strainer	过滤器		接电子膨胀阀
25	Electric Expand Valve Fitting	电子膨胀阀线圈		
24	Evaporator Assy	蒸发器部件		
23	Air Outlet Frame Assy	出风框部件		
22	Electric Box Assy	电器盒部件		
21	Main Board	主板		Z6L25R(总装拨码)
20	Terminal Board	接线板		(4位)
19	Terminal board	接线板		(2位)
18	Reactor	电抗器		
17	Seal Plate	封板		
16	Water Pump	水泵		
15	Water Level Switch	液位开关		
14	Hook	挂钩		
13	Left Side Plate Assy	左侧板部件		
12	Bottom Cover Plate	下盖板		
11	Cover Plate(Air Return)	盖板(回风)		
10	Choke Plug Of Drain Pipe	排水管堵头		
9	Centrifugal Fan Assy	离心风机部件		
8	Joint Slack	联轴器		
7	Centrifugal Fan	离心风叶		
6	Brushless DC Motor	无刷直流电机		
5	Propeller Housing(Lower)	蜗壳(下)		
4	Fan Bearing	风扇轴承		
3	Propeller Housing(Upper)	蜗壳(上)		
2	Return Air Frame Sub-Assy	回风框组件		
1	Filter Sub-Assy	过滤网组件		
序号	标准英文名	中文名称	易损件	备注

标记		处数	分区	更改文件号	签名	年月日	产品型号	GMV-ND42PHS/B-T(U)	Gree	
设计	张梦秋	20160622	标准化				图样标记	重量	比例	爆炸图
审核			数据审核				S		1:15	物料编码
工艺			审定				共 1 页	第 1 页		VND42PHSBT(U).BZ000000
会签			批准							