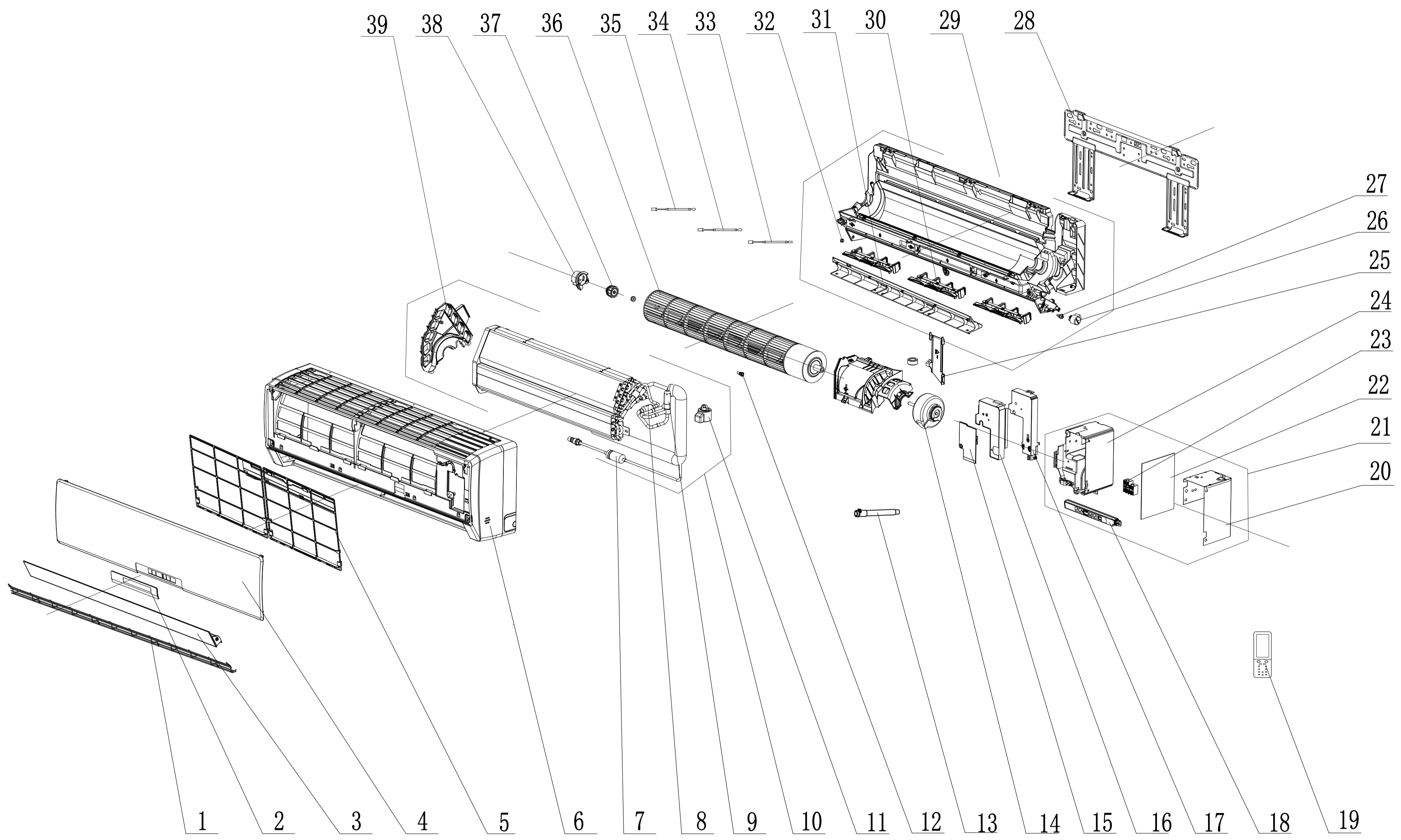


A

A



39	Evaporator Support	蒸发器角形架(原色)		
38	Ring of Bearing	轴承胶圈座(亮白)		
37	O-Gasket of Cross Fan Bearing	贯流风叶轴承胶圈		
36	Cross Flow Fan	贯流风叶		
35	Temperature Sensor	感温包	20KT-EH-2P-K3(红)-600	
34	Temperature Sensor	感温包	15KS-XH-2P(蓝)-450mm	
33	Temperature Sensor	感温包	20KT-EH-2P-k3(黑)-500mm	
32	Left Axle Bush	左轴套(本色)		
31	Helicoid Tongue	蜗舌(亮白)		
30	Air Louver	扫风叶片		
29	Rear Case Sub-Assy	底壳组件		
28	Wall Mounting Frame	壁挂板		
27	Crank	曲轴(原色)		
26	Stepping Motor	步进电机		
25	Connecting pipe clamp	连接管压板(亮白)		
24	Electric Box	电器盒(本色)		
23	Terminal Board	接线板(4位)		
22	Main Board	主板 Z6L25N		
21	Electric Box Assy	电器盒部件		
20	Lower Shield of Electric Box	电器盒屏蔽盒		
19	Remote Controller	遥控器 YADIF		
18	Display Board	显示板 D5183P		
17	Electric Box Cover1	电器盒盖1(本色)		
16	Shield Cover of Electric Box	电器盒屏蔽盖		
15	Electric Box Cover2	电器盒盖2(亮白)		
14	Fan Motor	电机 FN25B-PG		
13	Drainage Hose	排水管		
12	Axle Bush	轴套(原色)		
11	Electric Expand Valve Fitting	电子膨胀阀线圈 UKV		
10	Evaporator Assy	蒸发器部件(预装)		
9	Electronic Expansion Valve	电子膨胀阀		
8	Strainer	过滤器		电子膨胀阀组件
7	Strainer	过滤器		液管组件
6	Front Case Assy	面板体部件		
5	Filter Sub-Assy	过滤网组件(黑色)		
4	Front Panel Assy	面板部件		
3	Guide Louver	导风板(亮白)		
2	Receiver Window	透明镜(镀膜)(黑色)		
1	Mesh Enclosure(Air Outlet)	网罩(出风口)		
序号	英文名称	中文名称	是否易损件(*)	备注

发放单位	
17	家研
201	家工
202	试制
22	质控
24	采购
29	出口
361	商工
43	钣金
44	注塑
46	两器
47	管一
48	模具
49	筛选
50	控制
51	空四
55	管二
62	重庆
79	小家电
61	巴西

是否属于客户化物料	
是否通用	✓
使用范围	通用
出口	✓
内销	

地点	状态
管一	是否
管二	需
借通用	需
物料状态	备注
	钣金
	注塑
	两器
	管路
	机加件
	采购
	注塑
	喷涂
	丝印
	控制
	预装
	下料
开模编号:	

**GREE**

标记 处数 分区 更改文件号 签名 年月 产品型号 GMV-N24G/A3A-D(0)

设计 陈玲 20140829 标准化 图样标记 重量 比例 爆炸图

审核 数据审核 1:10 物料编码

工艺 审定 共 1 页 第 1 页 VN24GA3ADU.BZ000000

会签 批准

B