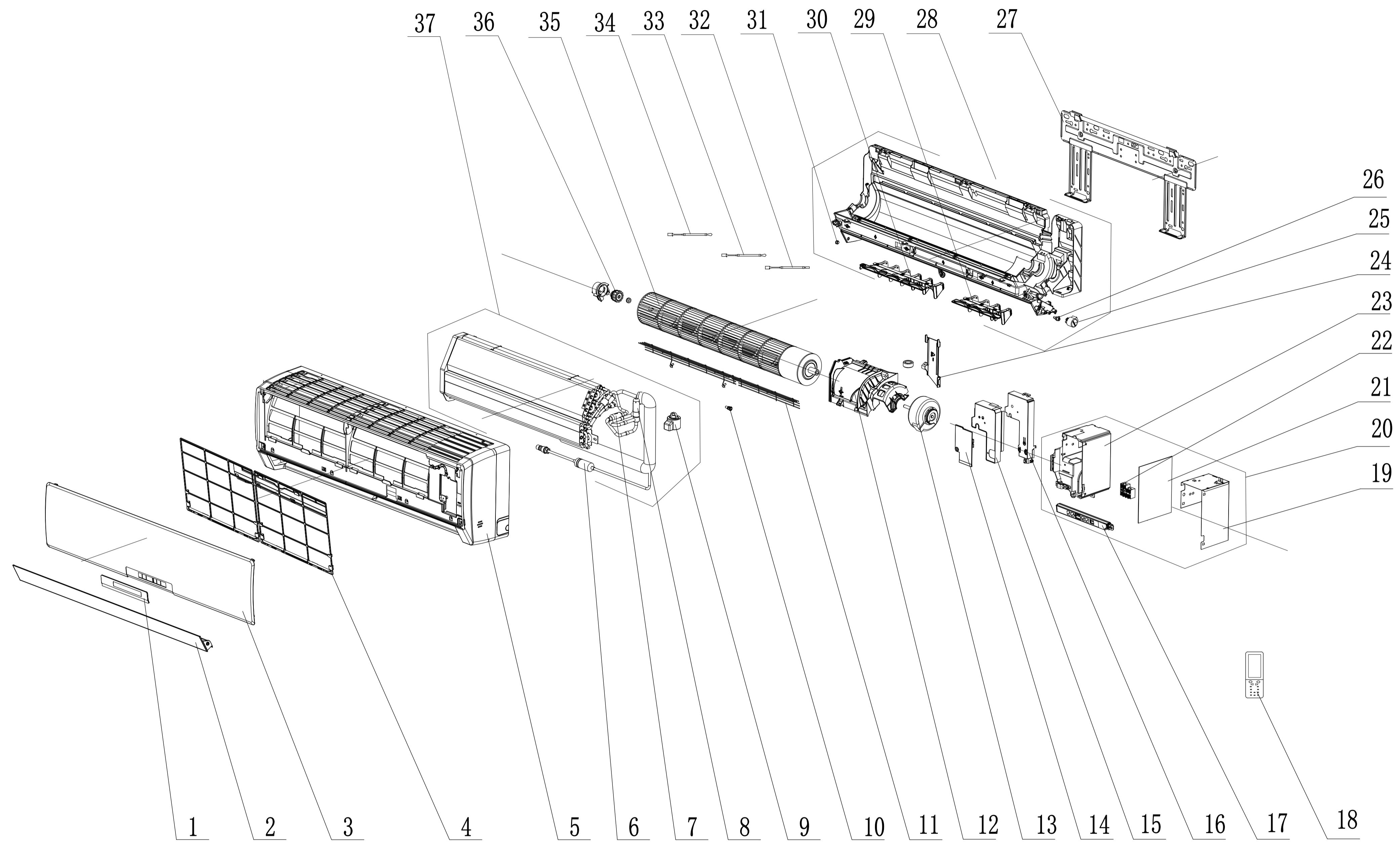


A

A



| 37 | Evaporator Assy | 蒸发器部件 | | |
|----|-------------------------------|-----------|------------------------|----|
| 36 | O-Gasket of Cross Fan Bearing | 贯流风叶轴承胶圈 | | |
| 35 | Cross Flow Fan | 贯流风叶 | | |
| 34 | Temperature Sensor | 感温包 | 20KT-EH-2P-K3(红)-600 | |
| 33 | Temperature Sensor | 感温包 | 15KS-XH-2P(蓝)-450mm | |
| 32 | Temperature Sensor | 感温包 | 20KT-EH-2P-k3(黑)-500mm | |
| 31 | Left Axle Bush | 左轴套(本色) | | |
| 30 | Air Louver 2 | 扫风叶片2 | | |
| 29 | Air Louver 1 | 扫风叶片1 | | |
| 28 | Rear Case Sub-Assy | 底壳组件 | | |
| 27 | Wall Mounting Frame | 壁挂板 | | |
| 26 | Crank | 曲轴(原色) | | |
| 25 | Stepping Motor | 步进电机 | | |
| 24 | Connecting pipe clamp | 连接管压板 | | |
| 23 | Electric Box | 电器盒(本色) | | |
| 22 | Terminal Board | 接线板(4位) | | |
| 21 | Main Board | 主板 | | |
| 20 | Electric Box Assy | 电器盒部件 | | |
| 19 | Lower Shield of Electric Box | 电器盒屏蔽盒 | | |
| 18 | Remote Controller | 遥控器 | | |
| 17 | Display Board | 显示板 | | |
| 16 | Electric Box Cover1 | 电器盒盖1 | | |
| 15 | Shield Cover of Electric Box | 电器盒屏蔽盖 | | |
| 14 | Electric Box Cover | 电器盒盖2 | | |
| 13 | Fan Motor | 电机 | | |
| 12 | Motor Press Plate | 电机压板 | | |
| 11 | Mesh Enclosure(Air Outlet) | 网罩(出风口) | | |
| 10 | Axle Bush | 轴套(原色) | | |
| 9 | Electric Expand Valve Fitting | 电子膨胀阀线圈 | | |
| 8 | Electronic Expansion Valve | 电子膨胀阀 | | |
| 7 | Strainer | 过滤器 | 07213050 | |
| 6 | Strainer | 过滤器 | 07414100006 | |
| 5 | Front Case Sub-assy | 面板体组件 | | |
| 4 | Filter Sub-Assy | 过滤网组件(黑色) | | |
| 3 | Front Panel Assy | 面板部件 | | |
| 2 | Guide Louver | 导风板(亮白) | | |
| 1 | Receiver Window | 透视镜 | | |
| 序号 | 英文名称 | 中文名称 | 是否损件 | 备注 |

| | |
|------|-----|
| 发放单位 | |
| 17 | 家研 |
| 201 | 家工 |
| 202 | 试制 |
| 22 | 质控 |
| 24 | 采购 |
| 29 | 出口 |
| 361 | 商工 |
| 43 | 钣金 |
| 44 | 注塑 |
| 46 | 两器 |
| 47 | 管一 |
| 48 | 模具 |
| 49 | 筛选 |
| 50 | 控制 |
| 51 | 空四 |
| 55 | 管二 |
| 62 | 重庆 |
| 79 | 小家电 |
| 61 | 巴西 |

| | |
|-----------|----|
| 是否属于客户化物料 | |
| 是否使用范围 | 通用 |
| 是否出口内销 | 内销 |

| | |
|-------|------|
| 地点 | 状态 |
| 管一 | 是否需要 |
| 管二 | 是否需要 |
| 借通用 | 是否需要 |
| 物料状态 | 钣金 |
| | 注塑 |
| | 两器 |
| | 管路 |
| | 机加件 |
| | 采购 |
| | 注塑 |
| | 喷涂 |
| | 丝印 |
| | 控制 |
| | 预装 |
| | 下料 |
| 开模编号: | |

GREE

标记 处数 分区 更改文件号 签名 年月日 产品型号 GMV-N18G/A3A-D(1)

设计 张梦秋 20140903 标准化 图样标记 重量 比例 爆炸图

审核 数据审核 S 1:10 物料编码

工艺 审定 共 1 页 第 1 页

会签 批准 物料编码 VN18GA3ADU.BZ000000

B