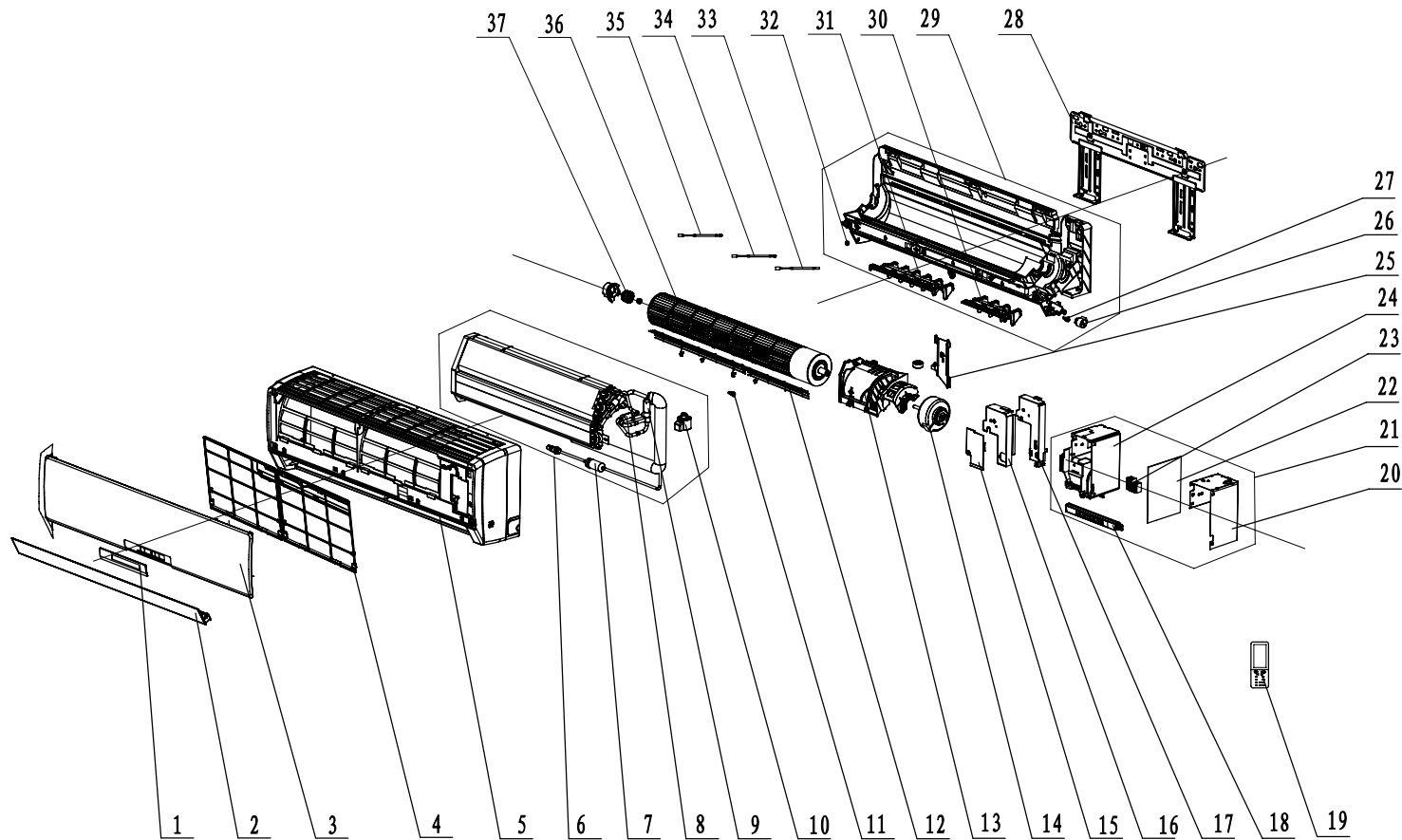


A

A

B



|    |                                       |           |                              |
|----|---------------------------------------|-----------|------------------------------|
| 37 | O-Gasket of Cross Fan Bearing         | 贯流风叶轴承胶圈  |                              |
| 36 | Cross Flow Fan                        | 贯流风叶      |                              |
| 35 | Temperature Sensor                    | 感温包       | 20KT-EH-2P-K3(红)-600(有下挂架零件) |
| 34 | Temperature Sensor                    | 感温包       | 20KT-EH-2P-K3(蓝)-500mm       |
| 33 | Temperature Sensor                    | 感温包       | 15KS-XH-2P(前)-450mm          |
| 32 | Left Axle Bush                        | 左轴套(本色)   |                              |
| 31 | Air Louver 2                          | 扫风叶片2     |                              |
| 30 | Air Louver 1                          | 扫风叶片1     |                              |
| 29 | Rear Case Sub-Assy                    | 底壳组件      |                              |
| 28 | Wall Mounting Frame                   | 壁掛板       |                              |
| 27 | Crank                                 | 曲轴(原色)    |                              |
| 26 | Stepping Motor                        | 步进电机      |                              |
| 25 | Connecting pipe clamp                 | 连接管压板(亮白) |                              |
| 24 | Electric Box                          | 电器盒       |                              |
| 23 | Terminal Board                        | 接线板(4位)   |                              |
| 22 | Main Board                            | 主板        |                              |
| 21 | Electric Box Assy                     | 电器盒部件     |                              |
| 20 | Lower Shield Sub-assy of Electric Box | 电器盒屏蔽盒组件  |                              |
| 19 | Remote Controller                     | 遥控器       |                              |
| 18 | Display Board                         | 显示板       |                              |
| 17 | Electric Box Cover1                   | 电器盒盖1     |                              |
| 16 | Shield Cover of Electric Box Sub-assy | 电器盒屏蔽盒组件  |                              |
| 15 | Electric Box Cover2                   | 电器盒盖2     |                              |
| 14 | Fan Motor                             | 电机        |                              |
| 13 | Motor Press Plate                     | 电机压板(深灰)  |                              |
| 12 | Rear Grill                            | 网罩        |                              |
| 11 | Axle Bush                             | 轴套(原色)    |                              |
| 10 | Electric Expand Valve Fitting         | 电子膨胀阀线圈   |                              |
| 9  | Electronic Expansion Valve            | 电子膨胀阀     |                              |
| 8  | Strainer                              | 过滤器       | 07213050                     |
| 7  | Strainer                              | 过滤器       | 0741410006                   |
| 6  | Evaporator Assy                       | 蒸发器部件     |                              |
| 5  | Front Case Sub-assy                   | 面板体组件     |                              |
| 4  | Filter Sub-Assy                       | 过滤网组件(黑色) |                              |
| 3  | Front Panel B1                        | 面板B1      |                              |
| 2  | Guide Louver                          | 导风板       |                              |
| 1  | Receiver Window                       | 透明镜       |                              |

| 序号    | 英文名称 | 中文名称        | 备注                  |
|-------|------|-------------|---------------------|
|       |      |             |                     |
| 标记    | 从数分图 | 更改文件号       | 签名 年月日              |
| 设计    | 张步秋  | 2014-03-标准化 |                     |
| 审核    |      | 教蔚审核        |                     |
| 工艺    |      | 审定          |                     |
| 会签    |      | 批准          |                     |
| 图样标记  |      | 重量          | 比例                  |
| S     |      |             | 1:10                |
| 共 1 页 |      | 第 1 页       |                     |
| 物料编码  |      |             | YH096A3ADU_BZ000000 |

发放单位

|     |    |
|-----|----|
| 17  | 家研 |
| 201 | 家工 |
| 202 | 试制 |
| 22  | 原控 |
| 24  | 采购 |
| 29  | 出口 |
| 361 | 商工 |
| 43  | 钣金 |
| 44  | 喷漆 |
| 46  | 喷漆 |
| 47  | 管工 |
| 48  | 模具 |
| 49  | 铸造 |
| 50  | 控制 |
| 51  | 管二 |
| 55  | 管二 |
| 62  | 重庆 |
| 79  | 小波 |
| 61  | 巴西 |

是否属于客户化物料

|    |      |
|----|------|
| 是否 | 使用范围 |
| 是  | 通用   |
| 否  | 出口   |
| 否  | 内销   |

地点 状态

|       |    |
|-------|----|
| 管一    | 是否 |
| 管二    | 是否 |
| 借通用   | 是否 |
| 物料状态  | 是否 |
| 钣金    | 是否 |
| 喷漆    | 是否 |
| 管工    | 是否 |
| 模具    | 是否 |
| 采购    | 是否 |
| 注塑    | 是否 |
| 铸造    | 是否 |
| 控制    | 是否 |
| 管二    | 是否 |
| 下料    | 是否 |
| 开模编号: |    |